

meX+CR

Die CR-Lösung für Tierärzte

- Glasklare Bildqualität
- Schnell: Pro Stunde 50 Speicherfolien in Originalgröße
- Ultraleicht, kompakt und für die Wandmontage geeignet
- Kein Biegen der Speicherfolie
- Aufnahme von drei Standardkassettengrößen
- Automatische Verarbeitung von Kassetten und Folien
- Integriertes Scannen und Löschen in einem Schritt
- Lüfterloses System für besseren Staubschutz



Optimaler Workflow mit dem meX+CR

Der meX+CR Reader ist klein und leicht. Dank ihrer kompakten Größe können die Lesegeräte auf einem Tresen positioniert oder an der Wand montiert werden.

Der meX+CR Reader nimmt unterschiedliche Kassettengrößen auf und kann damit für jedes bildgebende Verfahren eingesetzt werden. Er kann außerdem eine eigens für die Veterinärmedizin konzipierte Dentalkassette aufnehmen.

Die moderne technische Verarbeitung macht die Kassetten außerordentlich widerstandsfähig und robust.



Kassettengrößen

- 35 cm x 43 cm
- 24 cm x 30 cm
- 18 cm x 24 cm

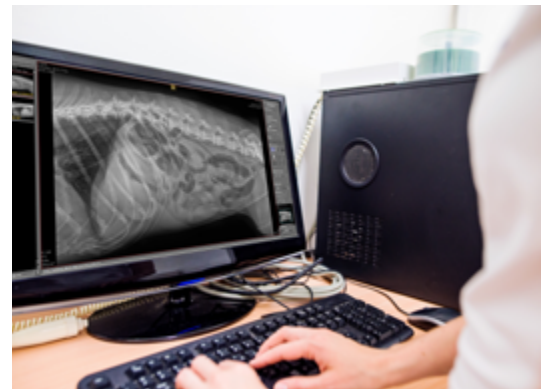


Vertikale Wandmontage

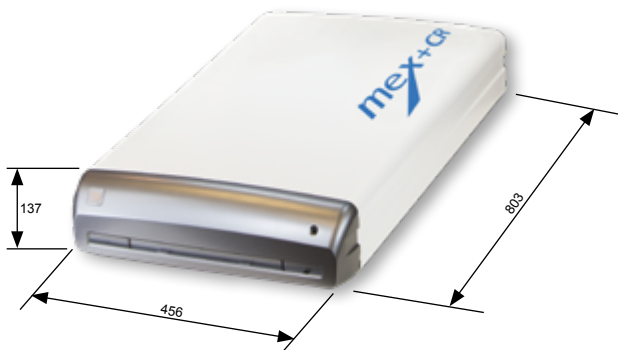
- Nimmt nicht mehr als 14 cm Platz ein
- Ermöglicht die Montage in Kliniken mit begrenzten Raumverhältnissen

meX+ Akquisitionsoftware

- Röntgenhelfer mit etlichen Positionierungshilfen und Beispielbildern
- Sichere und schnelle Registrierung von Notfallpatienten
- Leichte Handhabung dank moderner Benutzeroberfläche
- Per Touchscreen bedienbar für schnellen und effizienten Arbeitsablauf
- Speicherung wiederkehrender Untersuchungsverfahren als Makros
- Erhältlich in vielen verschiedenen Sprachen
- Übernahme der Patientendaten per DICOM Worklist (optional)



Abmessungen



Spezifikationen

Wählbare Pixelgröße	Hoch: 100 µm Standard: 200 µm
Durchsatz	bis 50 Folien/Stunde (35 cm x 43 cm)
Auflösung	16 Bit pro Pixel
Graustufen	65535
Abmessungen	137x456x803mm (BxHxT)
Gewicht	19,5 kg

meiVET by medical ECONET

Im Erlengrund 20 • 46149 Oberhausen

t: +49 (0) 208 / 377 890 - 90

f: +49 (0) 208 / 377 890 - 55

m: info@meivet.de

w: www.meivet.de